



جمهوری اسلامی ایران

وزارت راه و شهرسازی

شرکت ساخت و توسعه زیر بناهای حمل و نقل کشور

معاونت ساخت و توسعه راهها

اداره کل ساخت و توسعه راههای منطقه غرب و مرکز کشور

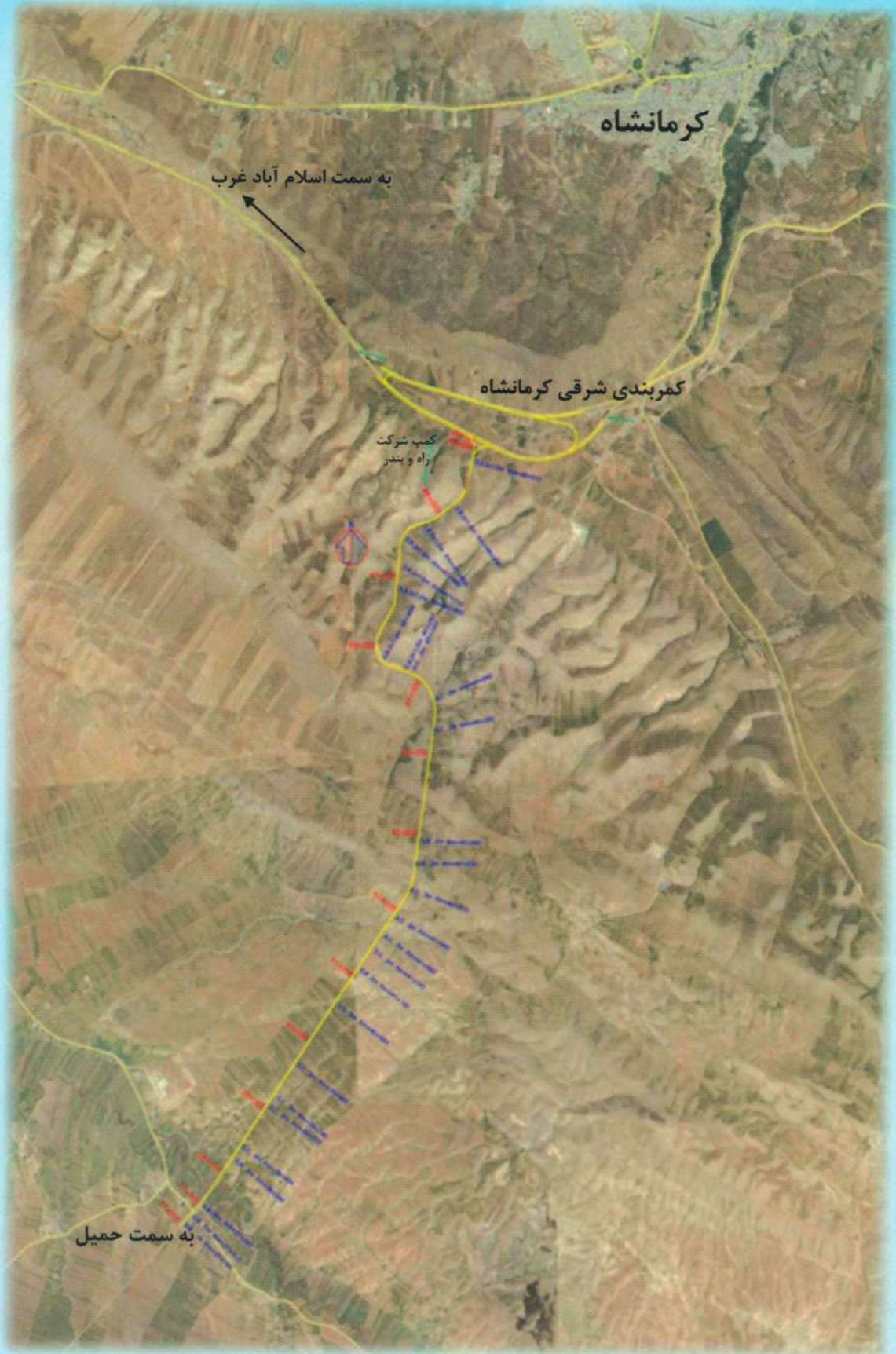
**عملیات قطعه ۲ راه اصلی محور حمیل - کرمانشاه**

**و تقاطع کنار گذر شرقی کرمانشاه**

**دستگاه نظارت: مهندسین مشاور پیشگام راه زاگرس**

**پیمانکار: شرکت راه و بندر**

تابستان ۹۵



کرمانشاه

به سمت اسلام آباد غرب

کمربندی شرقی کرمانشاه

کلب شرکت  
راه و بندر

به سمت حمیل



### احجام عملیات پروژه

عملیات	مقدار	واحد
خاکبرداری	۱,۳۵۰,۰۰۰	مترمکعب
خاکریزی	۱,۱۵۰,۰۰۰	مترمکعب
بنایی	۶,۰۰۰	مترمکعب
بتن ریزی	۱۴,۰۰۰	مترمکعب
زیراساس	۶۸,۵۰۰	مترمکعب
اساس	۴۰,۰۰۰	مترمکعب
آسفالت	۶۵,۰۰۰	تن
هزینه اجرای پروژه	۳۷۵	میلیارد ریال
مدت قرارداد	۳۶	ماه

### احجام عملیات پروژه

عملیات	مقدار	واحد
طول محور حمیل - کرمانشاه	۱۲/۱۶۲	کیلومتر
طول محور تقاطع	۳/۸۵۲	کیلومتر
عرض راه	۱۲ - ۱۳/۹۰	متر
تعداد پل	۴۰	دستگاه



شهر حمیل در جنوب غربی استان کرمانشاه واقع است و بدلیل قرار گرفتن در خط مرزی بین استان های کرمانشاه و ایلام، یکی از مهمترین شهرهای استان محسوب میگردد.

اداره کل راه و شهرسازی استان کرمانشاه، جهت دسترسی سریع و آسان به استان ایلام، مسیر کرمانشاه به حمیل و اتصال به مسیر اسلام آباد غرب به پل دختر را مورد مطالعه قرار داد که عملیات اجرایی آن در حال انجام می باشد. محور یاد شده بدلیل تسهیل در آمد و شد خودروهای مسافربری و باری بین استان های کرمانشاه و ایلام، نقش بسیار مهمی در جذب ترافیک به این منطقه و همزمان کاهش حجم ترافیک محور کرمانشاه- اسلام آباد غرب خواهد داشت. این مسیر از کمربندی شرقی کرمانشاه منشعب شده و به سمت حمیل امتداد می یابد که محل تلاقی این دو، نیازمند ایمن سازی و تسهیل در آمد و شد خودروهای گذر کننده می باشد. به همین منظور یک تقاطع به صورت همسطح تصویب گردیده که شامل دو رمپ و دو لوپ می باشد.